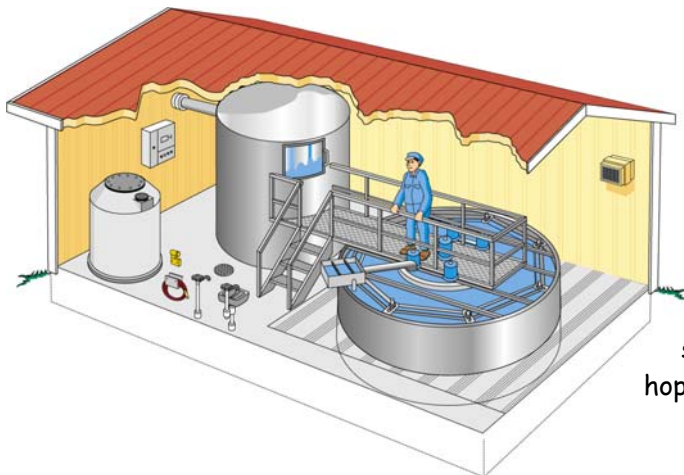


Emendoverket BK1-12

Camp Victoria, Svenska KFOR-bataljonen, Kosovo



Anläggningen har ett Q_{dim} av 12 m³/h och är byggd för max 800 personer eller 160 m³/d.



Garanterade maximala utgående resthalter är 15 mg/l BOD₇ och 0,5 mg/l totalfosfor. Anläggningen togs i drift under våren 2002. Hela reningsverket, som är byggt i rostfritt stål, är transporterat i delar genom Europa och hopsvetsat och monterat på plats.

Emendo har projekterat och levererat reningsverket som underleverantör till SKANSKA International.



Överbyggnaden till det nya avloppsreningsverket på Camp Victoria i Pristina, Kosovo.



Sedimenteringsbassängen som har diametern 4,5 m, är utrustad med plattformar för åtkomlighet både uppe på och runt om.



Förbehandlingen (mekaniska reningen) sker i ett finrensgaller. Renset tvättas och pressas sedan ut och förvaras i en "plaststrumpa". Därefter transporteras det till sopförbränning.



Biobädden, byggd i rostfritt stål SS2333. Trappa och plattform för total åtkomlighet i anläggningen.