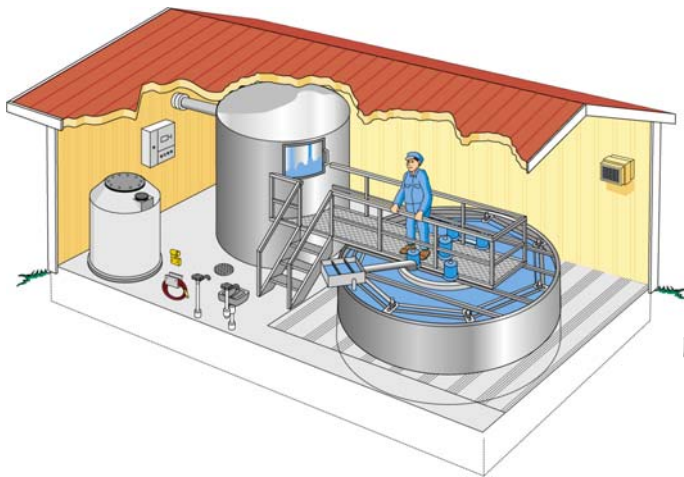


Emendoverket BK1-4 i Djurön Norrköpings kommun



Reningsverket har ett Q_{dim} av $4 \text{ m}^3/\text{h}$ och är byggt för att rena avloppsvatten för 120 personer i Djurön, Norrköpings kommun. Riktvärden för utsläpp är 10 mg/l BOD_7 och $0,3 \text{ mg/l}$ totalfosfor. Huvuddelen av reningsverket är byggt i rostfritt stål och togs i drift under 2006. Processen är mekanisk rening via slamavskiljare, biologisk rening i biobädd och kemisk rening som efterfällning.

Emendo har projekterat och levererat all processteknisk utrustning till reningsverket med processgaranti.



Överbyggnaden till det nya avloppsreningsverket vid Djurön, Norrköpings kommun.



Sedimenteringsbassängen som har en diameter av 3,0 m, är nedsänkt i golvet för åtkomlighet både uppe på och runt om.



Mitt i bilden syns biobädden, byggd i rostfritt stål.

Ventilationsrör till vänster i bild sørjer för god syresättning. Till höger en trappa med plattform för total åtkomlighet av reningsverkets alla viktiga

funktioner. Det inre av biobädden kan enkelt inspekteras genom luckan till höger ovan plattformen. Biobädden är fylld med ett bärarmaterial av plast, på vilka bakterier växer och bryter ner organiskt material.



Invallad kemtank för fällningskemikalier samt diverse installationer såsom diskbank. Spolslang, brutet vatten mm