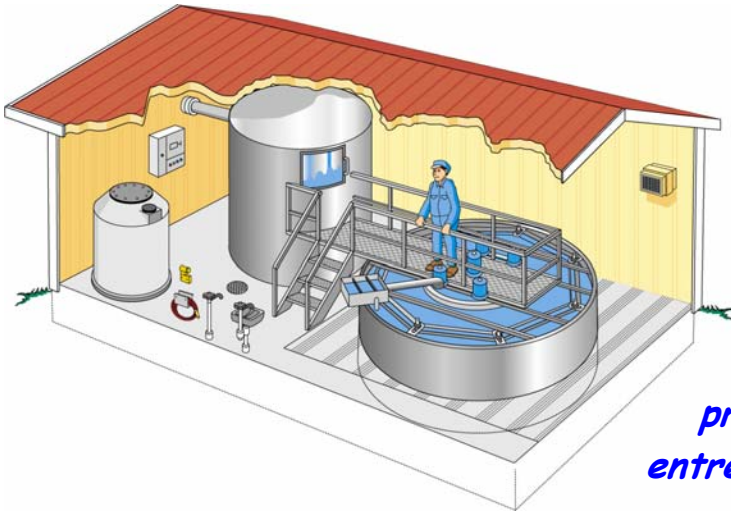


Emendoverket BK1-7

Mem, Norrköpings kommun



Anläggningen har ett Q_{dim} av $7 \text{ m}^3/\text{h}$ och är byggd för max 300 personer. Garanterade maximala utgående resthalter är 15 mg/l BOD_7 och $0,5 \text{ mg/l}$ totalfosfor och anläggningen togs i drift 1993. Reningsverket är placerat alldeles intill den första slussen i Göta Kanal.

Anläggningen är designad, projekterad och byggd på totalentreprenad av Emendo AB.



Platsbyggd överbyggnad i trä som passar in i de flesta miljöer.



Sedimenteringsbassängen med biobädden längst bort. Hela bassängen är tillverkad i rostfritt stål SS2333.



Biobädden byggd helt i rostfritt stål SS 2333 och plast. Framför biobädden syns den torrurpstillda pumpen som matar biobädden med vatten.



Sedimenteringsbassängen. I mitten, konstantflödeslådan i vilken vattenflödet till anläggningen regleras.