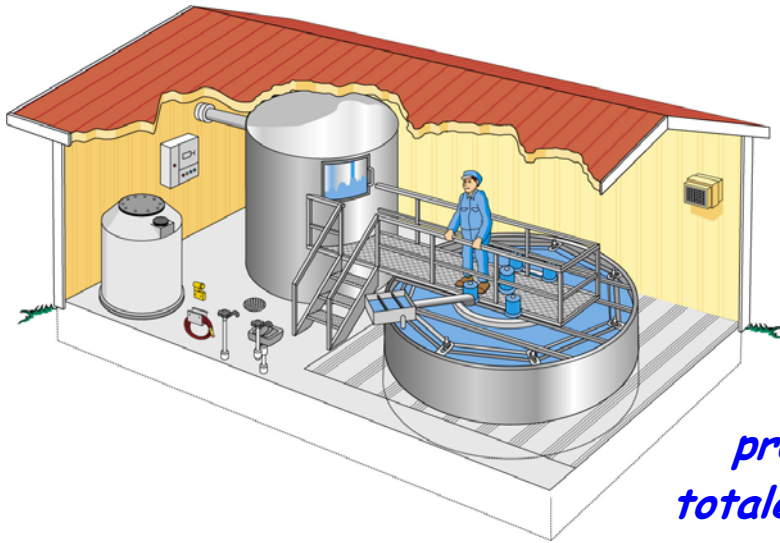


# Emendoverket BK1-16

## Sunna – Kyrkesund, Tjörns kommun



Anläggningen har ett  $Q_{dim}$  av  $16 \text{ m}^3/\text{h}$  och är byggd för max 700 personer. Garanterade maximala utgående resthalter halter är  $15 \text{ mg/l BOD}_7$  och  $0,5 \text{ mg/l}$  totalfosfor. Anläggningen togs i drift sommaren 1999. Reningsverket är förberett för utbyggnad till dubbla kapaciteten.

*Anläggningen är projekterad och byggd på totalentreprenad av Emendo.*



Överbyggnaden till Sunna - Kyrkesund avloppsreningsverk



Vy över sedimenteringsbassängen visar lättåtkomligheten. Fri passage runt hela bassängen.



Biobädden, byggd i rostfritt stål SS2333.



Sedimenteringsbassängen med biobädden längst bort. Hela bassängen är tillverkad i rostfritt stål SS2333.